

Barrierefreie Ferienwohnungen Allgäu

Öscher Weg 4
82459 Pfronten

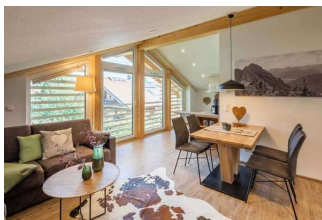
Tel: +49 83 6291 70-0

Kontakt: Ferienagentur Herrmann

urlaub@1a-ferienagentur.de

www.barrierefreie-ferienwohnungen-allgaeu.de

Barrierefreies Appartement Monusse Boid Nr. 18



Wohn- und
Esszimmer

©Louis Zuchtriegel



Schlafzimmer:

©Jens Huberti



Küche

©Jens Huberti



Badezimmer

©Jens Huberti



Balkonblick

©Jens Huberti



Rollstuhlgerechte
Wanderwege in der
Umgebung

©Jens Huberti



Rollstuhlgerechte
Wanderwege in der
Umgebung

©Jens Huberti



Rollstuhlgerechte
Wanderwege in der
Umgebung

©Jens Huberti

Parkplatz in der Tiefgarage



Parkplatz in der Tiefgarage

©Angelika Kleinheinz

Es ist ein Parkplatz in der Tiefgarage vorhanden.

Stellplatzbreite: 250 cm / Stellplatzlänge: 500 cm

Der Parkplatz ist von der Oberflächenbeschaffenheit her erschütterungsarm und leicht begeh- und befahrbar (z.B. Asphalt, engfugige Platten, etc.).

Entfernung des Stellplatzes zum Eingangsbereich: 20 m

Der Stellplatz ist gekennzeichnet.

Anmerkungen: Insgesamt zwei Stellplätze in der Tiefgarage stehen für „Barrierefreie Ferienwohnungen Allgäu zur Verfügung. Beide Stellplätze können **nach Rücksprache mit der Ferienagentur** von einem **selbstfahrenden Rollstuhlfahrer** als ein rollstuhlgerechter PKW-Stellplatz genutzt werden.

Info Bushaltestelle "Ösch, Pfronten"

Die ÖPNV-Bushaltestelle "Ösch, Pfronten" ist ca. 120 m vom Hauseingang entfernt.

Hauseingang



Hauseingang

©Angelika Kleinheinz

Name bzw. Logo des Betriebes/der Einrichtung sind von außen nicht klar erkennbar.

Der Eingangsbereich ist visuell kontrastreich zur Umgebung abgesetzt.

Der Eingangsbereich ist durch einen taktil wahrnehmbaren Bodenbelagswechsel erkennbar.

Der Eingang / Zugang ins Gebäude ist stufenlos möglich.

Hauseingangstür

Ist die Tür eine Karussell- oder Rotationstür? Nein

Lichte Breite des Durchgangs: 102 cm

Art der Tür: Einflügel

Die Tür wird mit eigenem Kraftaufwand geöffnet.

Die Tür bzw. der Türrahmen ist visuell kontrastreich zur Umgebung abgesetzt.

BREITE der kleineren Bewegungsfläche vor/hinter der Tür: 220 cm

TIEFE der kleineren Bewegungsfläche vor/hinter der Tür: 200 cm

Höhe der Türschwelle: 2 cm

Wohnungseingang



Eingangsbereich
Wohnung

©Angelika Kleinheinz

Name bzw. Logo des Betriebes/der Einrichtung sind von außen klar erkennbar.

Der Eingangsbereich ist visuell kontrastreich zur Umgebung abgesetzt.

Der Eingangsbereich ist durch einen taktil wahrnehmbaren Bodenbelagswechsel erkennbar.

Der Eingang / Zugang ins Gebäude ist stufenlos möglich.

Lichte Breite des Durchgangs: 81 cm

Art der Tür: Einflügel

Die Tür wird mit eigenem Kraftaufwand geöffnet.

Die Tür bzw. der Türrahmen ist visuell kontrastreich zur Umgebung abgesetzt.

BREITE der kleineren Bewegungsfläche vor/hinter der Tür: 200 cm

TIEFE der kleineren Bewegungsfläche vor/hinter der Tür: 178 cm

Höhe der Türschwelle: 0 cm

Schlafzimmer mit Doppelbett



Monusse Boid
Wohnung Nr. 18
(DG): Schlafzimmer

©Angelika Kleinheinz



Monusse Boid
Wohnung Nr. 18
(DG): Schlafzimmer

©Angelika Kleinheinz



Monusse Boid
Wohnung Nr. 18
(DG): Schlafzimmer

©Angelika Kleinheinz



Monusse Boid
Wohnung Nr. 18
(DG): Schlafzimmer

©Angelika Kleinheinz

Tür zum Schlafzimmer mit Doppelbett

Lichte Breite des Durchgangs: 82 cm

Art der Tür: Einflügel

Die Tür wird mit eigenem Kraftaufwand geöffnet.

Die Tür bzw. der Türrahmen ist visuell kontrastreich zur Umgebung abgesetzt.

Die kleinere Bewegungsfläche vor/hinter der Tür ist 145 cm tief und 200 cm breit.

Die kleinere Bewegungsfläche vor/hinter der Tür ist außerhalb des Raums

Höhe der Türschwelle: 0 cm

Informationen zum Schlafzimmer mit Doppelbett

Ist eine Verbindungstür zu einem weiteren Zimmer vorhanden? Nein

BREITE der Bewegungsfläche vor wesentlichen, feststehenden Einrichtungsgegenständen: 170 cm

TIEFE der Bewegungsfläche vor wesentlichen, feststehenden Einrichtungsgegenständen: 101 cm

Breite des schmalsten Durchgangs im Schlafraum: 101 cm

Es sind keine Hindernisse, z.B. in den Raum ragende Gegenstände, vorhanden.

BREITE der Bewegungsfläche links neben dem Bett: 135 cm

TIEFE der Bewegungsfläche links neben dem Bett: 210 cm

BREITE der Bewegungsfläche rechts neben dem Bett: 126 cm

TIEFE der Bewegungsfläche rechts neben dem Bett: 210 cm

Das Bett ist auf einer Längsseite in seiner gesamten Tiefe unterfahrbar.

Das Bett ist in einer Höhe von 25 cm unterfahrbar.

Maximale Höhe des Bettes: 53 cm

Breite des Bettes: 90 cm

Es ist mindestens eine frei verfügbare Steckdose in der Nähe des Bettes vorhanden.

Das Klingeln oder Anklopfen an die Zimmertür wird nicht durch ein Blinksignal angezeigt, welches in allen Räumen wahrgenommen werden kann.

Der Weg zum Schlafraum ist weder mit der gleichen Farbe noch mit dem gleichen bildhaften Symbol unterbrechungsfrei gekennzeichnet.

Badezimmer mit Dusche und 2 Waschbecken



Monusse Boid
Wohnung Nr. 18
(DG): Badezimmer

©Angelika Kleinheinz



Monusse Boid
Wohnung Nr. 18
(DG): Badezimmer

©Angelika Kleinheinz



Monusse Boid
Wohnung Nr. 18
(DG): Badezimmer

©Angelika Kleinheinz

Tür zum Badezimmer

Lichte Breite des Durchgangs: 82 cm

Art der Tür: Einflügel

Die Tür wird mit eigenem Kraftaufwand geöffnet.

Die Tür bzw. der Türrahmen ist visuell kontrastreich zur Umgebung abgesetzt.

Die kleinere Bewegungsfläche vor/hinter der Tür ist 110 cm tief und 200 cm breit.

Die kleinere Bewegungsfläche vor/hinter der Tür ist im Badezimmer

Höhe der Türschwelle: 0 cm

Die Tür öffnet nach außen.

Kein WC vorhanden (WC befindet sich in separatem Raum)

Waschbecken

BREITE der Bewegungsfläche vor dem Waschbecken: 110 cm

TIEFE der Bewegungsfläche vor dem Waschbecken: 200 cm

Höhe des Waschbeckens (Oberkante vorne): 86 cm

Das Waschbecken ist unterfahrbar in einer Höhe von 67 cm und einer Tiefe von mindestens 30 cm.

Der Spiegel ist nicht im Stehen und Sitzen einsehbar.

Dusche

Höhenunterschied zwischen der Oberkante Dusche und dem angrenzenden Bodenbereich: 1 cm

BREITE der Bewegungsfläche in der Dusche: 120 cm

TIEFE der Bewegungsfläche in der Dusche: 120 cm

Es ist ein mobiler, stabiler Duschsitz vorhanden

Es sind Haltegriffe in der Dusche vorhanden.

Die Haltegriffe sind waagrecht.

Höhe der waagerechten Haltegriffe: 86 cm

Höhe der Duscharmatur: 116 cm

Es ist kein Alarmauslöser (Schnur, Knopf) vorhanden.

Toilette / WC (separat)



Monusse Boid
Wohnung Nr. 18
(DG): Toilette
(separat)

©Angelika Kleinheinz



Monusse Boid
Wohnung Nr. 18
(DG): Toilette
(separat)

©Angelika Kleinheinz



Monusse Boid
Wohnung Nr. 18
(DG): Toilette
(separat)

©Angelika Kleinheinz



Monusse Boid
Wohnung Nr. 18
(DG): Toilette
(separat)

©Angelika Kleinheinz



Monusse Boid
Wohnung Nr. 18
(DG): Toilette
(separat)

©Angelika Kleinheinz

Tür zur separaten Toilette / WC

Lichte Breite des Durchgangs: 69 cm

Art der Tür: Einflügel

Die Tür wird mit eigenem Kraftaufwand geöffnet.

Die Tür bzw. der Türrahmen ist visuell kontrastreich zur Umgebung abgesetzt.

Die kleinere Bewegungsfläche vor/hinter der Tür ist 49 cm tief und 98 cm breit.

Die kleinere Bewegungsfläche vor/hinter der Tür ist im WC

Höhe der Türschwelle: 0 cm

Die Tür öffnet nach außen.

WC / Toilette

Tiefe der WC-Schüssel: 55 cm

BREITE der Bewegungsfläche links neben dem WC: 35 cm

TIEFE der Bewegungsfläche links neben dem WC: 55 cm

BREITE der Bewegungsfläche rechts neben dem WC: 25 cm

TIEFE der Bewegungsfläche rechts neben dem WC: 55 cm

BREITE der Bewegungsfläche vor dem WC: 98 cm

TIEFE der Bewegungsfläche vor dem WC: 49 cm

Höhe des Toilettensitzes: 48 cm

Es ist ein Haltegriff links vom WC vorhanden.

Höhe des linken Haltegriffes: 75 cm

Länge des linken Haltegriffes: 27 cm

Der Haltegriff links vom WC ist nicht hochklappbar.

Es ist ein Haltegriff rechts vom WC vorhanden.

Höhe des rechten Haltegriffes: 75 cm

Länge des rechten Haltegriffes: 27 cm

Der Haltegriff rechts vom WC ist nicht hochklappbar.

Es sind links und rechts vom WC-Haltegriffe vorhanden.

Der Abstand zwischen dem linken und rechten Haltegriff beträgt 97 cm.

Waschbecken

BREITE der Bewegungsfläche vor dem Waschbecken: 49 cm

TIEFE der Bewegungsfläche vor dem Waschbecken: 98 cm

Höhe des Waschbeckens (Oberkante vorne): 87 cm

Das Waschbecken ist unterfahrbar in einer Höhe von 67 cm und einer Tiefe von weniger als 30 cm.

Der Spiegel ist nicht im Stehen und Sitzen einsehbar.

Es ist kein Alarmauslöser (Schnur, Knopf) vorhanden.

Wohnzimmer



Monusse Boid
Wohnung Nr. 18
(DG): Wohnzimmer

©Angelika Kleinheinz



Monusse Boid
Wohnung Nr. 18
(DG): Wohnzimmer

©Angelika Kleinheinz

Tür zum Raum Nein

BREITE des Raums: 4,2 m

TIEFE des Raums: 4,7 m

Breite des schmalsten Durchgangs im Raum: 150 cm

Es sind keine Hindernisse, z.B. in den Raum ragende Gegenstände, vorhanden.

Es sind Sitzgelegenheiten vorhanden.

Sind Sitzreihen vorhanden? Nein

Gibt es ausgewiesene Plätze für Rollstuhlfahrer (z.B. Kino, Theater, Stadion etc.)? Nein

Handelt es sich bei dem Raum um ein Foyer oder eine Hotellobby? Nein

Küche / Esszimmer



Monusse Boid
Wohnung Nr. 18
(DG): Küche

©Angelika Kleinheinz



Monusse Boid
Wohnung Nr. 18
(DG): Küche

©Angelika Kleinheinz



Monusse Boid
Wohnung Nr. 18
(DG): Küche

©Angelika Kleinheinz



Monusse Boid
Wohnung Nr. 18
(DG): Küche

©Angelika Kleinheinz

Tür zur Küche Nein

Breite des schmalsten Durchgangs in der Küche: 120 cm

BREITE der Küche: 2,37 m

TIEFE der Küche: 3,3 m

BREITE der Bewegungsfläche vor der Küchenzeile (Herd, Spüle): 314 cm

TIEFE der Bewegungsfläche vor der Küchenzeile (Herd, Spüle): 179 cm

Es sind keine Hindernisse, z.B. in den Raum ragende Gegenstände, vorhanden.

Der (Ess-)Tisch ist nur eingeschränkt unterfahrbar.

Die Anrichte/Arbeitsfläche ist nicht unterfahrbar.

Die Spüle ist nicht unterfahrbar.

Der Herd ist nicht unterfahrbar.

Anmerkungen für den Gast: Esstisch unterfahrbar auf 67 cm, 21 cm tief.

Mantelbogen visuell taktile Gestaltung



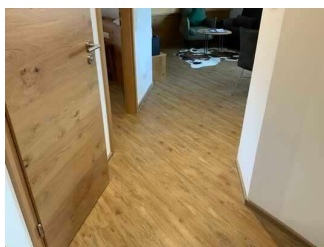
Mantelbogen visuell taktile Gestaltung

©Angelika Kleinheinz



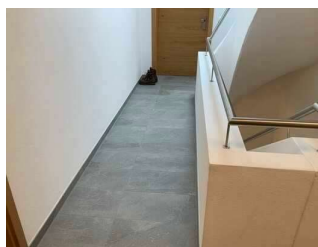
Mantelbogen visuell taktile Gestaltung

©Angelika Kleinheinz



Mantelbogen visuell taktile Gestaltung

©Angelika Kleinheinz



Mantelbogen visuell taktile Gestaltung

©Angelika Kleinheinz



Mantelbogen visuell taktile Gestaltung

©Angelika Kleinheinz



Mantelbogen visuell taktile Gestaltung

©Angelika Kleinheinz

Bedienelemente (z.B. Türgriffe, Lichtschalter, Steckdosen) Ja

Die Bedienelemente (z.B. Türgriffe, Lichtschalter) sind im gesamten Gebäude/Objekt taktile erfassbar.

Die Bedienelemente (z.B. Türgriffe, Lichtschalter) sind teilweise visuell kontrastreich gestaltet.

Gehbahnen in Fluren, Gängen, Wegen, Räumen Ja

Die Gehbahnen in Fluren/Wegen/Gängen sind im gesamten Gebäude/Objekt nicht visuell kontrastreich zur Umgebung abgesetzt.

Die Gehbahnen in Fluren/Wegen/Gängen sind fast überall mit taktil erfassbaren Markierungen gekennzeichnet oder die Wände oder andere bauliche Elemente können fast überall zur Orientierung genutzt werden.

Beleuchtung/Ausleuchtung Ja

Alle erhobenen und für den Gast nutzbaren Bereiche (Eingangsbereich, Kasse/Tresen, Schlafräume, Flure, Gänge) sind gut, d.h. hell und blendfrei, ausgeleuchtet.

Beschilderung (zur Orientierung) Ja

Die Beschilderung ist in gut lesbarer Schrift gestaltet.

Es besteht zwischen Schrift/Piktogramm und Hintergrund ein guter visueller Kontrast.

Sind Informationen taktil erfassbar (z.B. Relief- oder Prismenschrift)? Nicht Anwendbar

Informationen zur Orientierung sind in Schriftform verfügbar.

Balkon



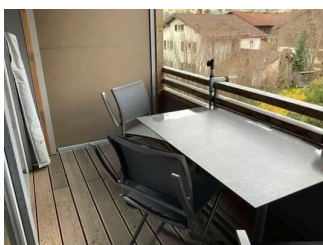
Monusse Boid
Wohnung Nr. 18
(DG): Balkon

©Angelika Kleinheinz



Monusse Boid
Wohnung Nr. 18
(DG): Balkon

©Angelika Kleinheinz



Monusse Boid
Wohnung Nr. 18
(DG): Balkon

©Angelika Kleinheinz

Tür zum Balkon

Lichte Breite des Durchgangs: 106 cm

Art der Tür: Einflügel

Die Tür wird mit eigenem Kraftaufwand geöffnet.

Die Tür bzw. der Türrahmen ist visuell kontrastreich zur Umgebung abgesetzt.

BREITE der kleineren Bewegungsfläche vor/hinter der Tür: 200 cm

TIEFE der kleineren Bewegungsfläche vor/hinter der Tür: 130 cm

Höhe der Türschwelle: 2 cm

Der Balkon / die Terrasse ist von der Oberflächenbeschaffenheit her erschütterungsarm und leicht begeh- und befahrbar (z.B. Asphalt, engfugige Platten, etc.).

Die Terrasse / der Balkon ist etwa 1,67 m x 4,4 m groß (Tiefe x Breite).

Der schmalste Durchgang auf der Terrasse / dem Balkon ist 167 cm breit.

Es sind keine Hindernisse, z.B. in die Terrasse / den Balkon ragende Gegenstände, vorhanden.

Balkontisch

Es ist mindestens ein unterfahrbarer Tisch (Maximalhöhe 80 cm, Unterfahrbarkeit in einer Höhe von 67 cm und einer Tiefe von 30 cm) vorhanden.

Es ist mindestens ein Tisch vorhanden, an dem keine Gegenstände das Gesichtsfeld bzw. den Blickkontakt mit dem gegenüber Sitzenden stören.

Weg zwischen Gehsteig und Hauseingang



Weg zwischen
Gehsteig und
Hauseingang

©Angelika Kleinheinz



Weg
zwischen
Gehsteig und
Hauseingang

©Angelika Kleinheinz

Breite des Weges: 130 cm

Länge des Weges: 30 m

Der Weg ist von der Oberflächenbeschaffenheit her erschütterungsarm und leicht begeh- und befahrbar (z.B. Asphalt, engfugige Platten, etc.).

Sind Umlaufschranken vorhanden? Nein

Sind Poller vorhanden? Nein

Wird die lichte Breite des Weges durch Ausstattungsgegenstände eingeschränkt? Nein

Maximale Längsneigung des Weges: 0 %

Maximale Längsneigung über eine Strecke von 0 m.

Es sind keine Sitzgelegenheiten vorhanden.

Die Gehwegbegrenzung ist taktil erfassbar.

Das Ziel des Weges ist in Sichtweite.

Treppe zwischen EG und DG



Treppe zwischen EG
und DG

©Angelika Kleinheinz



Treppe zwischen EG
und DG

©Angelika Kleinheinz

Vorhandene Schwellen/Stufen: 30

Höhe der Schwellen/Stufen: 20 cm

Die Treppe hat keine geraden Läufe.

Die Treppe hat einen einseitigen Handlauf.

Die Handläufe werden am Anfang und am Ende der Treppenläufe nicht weitergeführt.

Es sind keine taktilen Informationen zum Stockwerk am Anfang und am Ende der Treppenläufe vorhanden.

Die Stufen sind nicht visuell kontrastreich gestaltet.

Es besteht kein visueller Kontrast zwischen dem Fußbodenbelag und Treppenauf- oder abgängen.

Es besteht kein taktiler Kontrast zwischen dem Fußbodenbelag und Treppenauf- oder abgängen.

Die Treppe ist hell und blendfrei ausgeleuchtet.

Aufzug



Aufzug

©Angelika Kleinheinz



Aufzug

©Angelika Kleinheinz



Aufzug

©Angelika Kleinheinz

BREITE der Bewegungsfläche vor dem Aufzug beim Einstieg: 200 cm

TIEFE der Bewegungsfläche vor dem Aufzug beim Einstieg: 190 cm

Lichte Durchgangsbreite der Aufzugtür: 90 cm

BREITE der Kabine innen: 107 cm

TIEFE der Kabine innen: 140 cm

BREITE der Bewegungsfläche vor dem Aufzug beim Ausstieg: 200 cm

TIEFE der Bewegungsfläche vor dem Aufzug beim Ausstieg: 190 cm

Der Aufzug ist hell und blendfrei ausgeleuchtet.

Es gibt kein horizontales Bedientableau.

Die Bedienelemente/Befehlsgeber sind wie folgt angeordnet:

HÖCHSTE Stelle der Bedienelemente: 106 cm

TIEFSTE Stelle der Bedienelemente: 91 cm

Der waagerechte Abstand von der Ecke der Kabine bis zum ersten Bedienelement (mittig) ist 68 cm.

Die Bedienelemente und die Beschilderung sind visuell kontrastreich gestaltet.

Die Bedienelemente und die Beschilderung sind taktil erfassbar.

Die Beschilderung ist zusätzlich in Brailleschrift vorhanden.

Die Halteposition wird durch Sprache angesagt.

Die Bedienelemente bzw. die Beschilderung sind weder bildhaft noch farblich gestaltet.

Ein abgehender Notruf im Aufzug wird akustisch bestätigt, z.B. durch eine Gegensprechanlage. Ein abgehender Notruf im Aufzug wird optisch bestätigt, z.B. durch ein digitales Schriftfeld.

Die Etagennummern sind nicht in der Türleibung oder im Türrahmen taktil erfassbar.

Weg zwischen Tiefgaragenparkplatz und Türen zum Kellergeschoss



Weg zwischen
Parkplatz und Türen
zum Kellergeschoss

©Angelika Kleinheinz



Weg zwischen
Parkplatz und Türen
zum Kellergeschoss

©Angelika Kleinheinz

Länge des Flurs/Weges/Ganges: 20 m

Mindestbreite des Flurs/Weges/Ganges: 220 cm

Die Breite des Weges/Flures ist nicht eingeschränkt.

Es sind keine Hindernisse, z.B. in den Weg ragende Gegenstände, vorhanden.

Das Ziel des Weges ist in Sichtweite.

Weg zwischen Hauseingang und Treppe sowie Aufzug



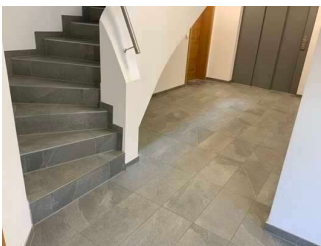
Weg zwischen
Hauseingang und
Treppe sowie Aufzug

©Angelika Kleinheinz



Weg zwischen
Hauseingang und
Treppe sowie Aufzug

©Angelika Kleinheinz



Weg zwischen
Hauseingang und
Treppe sowie Aufzug

©Angelika Kleinheinz

Länge des Flurs/Weges/Ganges: 7 m

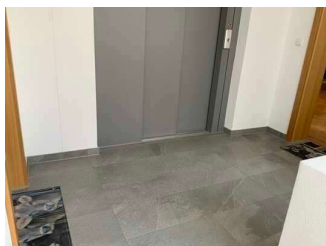
Mindestbreite des Flurs/Weges/Ganges: 150 cm

Vorhandene Durchgänge sind mindestens 88 cm breit.

Es sind keine Hindernisse, z.B. in den Weg ragende Gegenstände, vorhanden.

Durchgang 136 cm

Weg zwischen Treppe, Aufzug und Wohnungseingang



Monusse Boid (DG):
Weg zwischen
Treppe, Aufzug und
Wohnungseingang

©Angelika Kleinheinz

Länge des Flurs/Weges/Ganges: 3 m

Mindestbreite des Flurs/Weges/Ganges: 180 cm

Die Breite des Weges/Flures ist nicht eingeschränkt.

Es sind keine Hindernisse, z.B. in den Weg ragende Gegenstände, vorhanden.

Das Ziel des Weges ist in Sichtweite.

Flur in der Wohnung



Monusse Boid
Wohnung Nr. 18
(DG): Flur

©Angelika Kleinheinz

Länge des Flurs/Weges/Ganges: 3 m

Mindestbreite des Flurs/Weges/Ganges: 178 cm

Vorhandene Durchgänge sind mindestens 88 cm breit.

Es sind keine Hindernisse, z.B. in den Weg ragende Gegenstände, vorhanden.

Das Ziel des Weges ist in Sichtweite.

Anmerkungen für den Gast: Durchgang: 108 cm

Weg zwischen Türen zum Kellergeschoss und Aufzug



Weg zwischen
Türen zum
Kellergeschoss und
Aufzug

©Angelika Kleinheinz



Weg zwischen
Türen zum
Kellergeschoss und
Aufzug

©Angelika Kleinheinz

Länge des Flurs/Weges/Ganges: 10 m

Mindestbreite des Flurs/Weges/Ganges: 170 cm

Vorhandene Durchgänge sind mindestens 88 cm breit.

Es sind keine Hindernisse, z.B. in den Weg ragende Gegenstände, vorhanden.

Das Ziel des Weges ist in Sichtweite.

Anmerkungen für den Gast: Über eine Länge von 6 m ist der Flur 152 cm breit.

Türen auf dem Weg zum Kellergeschoss (zwei baugleiche)



Türen auf dem Weg zum Kellergeschoss (zwei baugleiche)

©Angelika Kleinheinz



Türen auf dem Weg zum Kellergeschoss (zwei baugleiche)

©Angelika Kleinheinz

Ist die Tür eine Karussell- oder Rotationstür? Nein

Lichte Breite des Durchgangs: 91 cm

Art der Tür: Einflügel

Die Tür wird mit eigenem Kraftaufwand geöffnet.

Die Tür bzw. der Türrahmen ist nicht visuell kontrastreich zur Umgebung abgesetzt.

BREITE der kleineren Bewegungsfläche vor/hinter der Tür: 170 cm

TIEFE der kleineren Bewegungsfläche vor/hinter der Tür: 200 cm

Höhe der Türschwelle: 1,5 cm