

## Barrierefreie Ferienwohnungen Allgäu

Öscher Weg 4  
82459 Pfronten

Tel: +49 83 6291 70-0

Kontakt: Ferienagentur Herrmann

[urlaub@1a-ferienagentur.de](mailto:urlaub@1a-ferienagentur.de)

[www.barrierefreie-ferienwohnungen-allgaeu.de](http://www.barrierefreie-ferienwohnungen-allgaeu.de)

## Rollstuhlgerechte Ferienwohnung Monusse Boid Nr. 12



Wohn- und  
Esszimmer Wohnung

©Jens Huberti



Rollstuhlgerechtes  
Schlafzimmer

©Jens Huberti



Rollstuhlgerechte  
Küche

©Jens Huberti



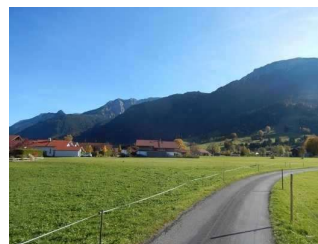
Behindertengerechtes  
Badezimmer

©Jens Huberti



Balkonblick Wohnung

©Jens Huberti



Rollstuhlgerechte  
Wanderwege in  
unmittelbarer  
Umgebung

©Jens Huberti



Rollstuhlgerechte  
Wanderwege in  
unmittelbarer  
Umgebung

©Jens Huberti



Rollstuhlgerechte  
Wanderwege in  
unmittelbarer  
Umgebung

©Jens Huberti

---

## PKW Stellplätze TG und Außen

---



Parkplatz in der Tiefgarage

©Angelika Kleinheinz

---

Es ist ein Parkplatz in der Tiefgarage vorhanden.

Stellplatzbreite: 250 cm / Stellplatzlänge: 500 cm

Der Parkplatz ist von der Oberflächenbeschaffenheit her erschütterungsarm und leicht begeh- und befahrbar (z.B. Asphalt, engfugige Platten, etc.).

Entfernung des Stellplatzes zum Eingangsbereich: 20 m

Der Stellplatz ist gekennzeichnet.

Anmerkungen: Insgesamt zwei Stellplätze in der Tiefgarage stehen für „Barrierefreie Ferienwohnungen Allgäu zur Verfügung. Beide Stellplätze können **nach Rücksprache mit der Ferienagentur** von einem **selbstfahrenden Rollstuhlfahrer** als ein rollstuhlgerechter PKW-Stellplatz genutzt werden.



PKW Stellplatz im Innenhof

©Jens Huberti

---

Zusätzlich steht ein Außenstellplatz im Innenhof des Anwesens zur Verfügung.

Stellplatzbreite: 250 cm / Stellplatzlänge: 500 cm

Entfernung des Stellplatzes zum Eingangsbereich: zirka 50 m auf Gehweg um das Haus herum. Oder alternativ 5 m zum Hauseingang im Innenhof, mit Aufzug ins KG und 30 m durch KG / TG.

## Info Bushaltestelle "Ösch, Pfronten"

Die ÖPNV-Bushaltestelle "Ösch, Pfronten" ist ca. 120 m vom Hauseingang entfernt.

# Hauseingang

---



## Hauseingang

©Angelika Kleinheinz

---

Name bzw. Logo des Betriebes/der Einrichtung sind von außen nicht klar erkennbar.

Der Eingangsbereich ist visuell kontrastreich zur Umgebung abgesetzt.

Der Eingangsbereich ist durch einen taktil wahrnehmbaren Bodenbelagswechsel erkennbar.

Der Eingang / Zugang ins Gebäude ist stufenlos möglich.

## Hauseingangstür

Ist die Tür eine Karussell- oder Rotationstür? Nein

Lichte Breite des Durchgangs: 102 cm

Art der Tür: Einflügel

Die Tür wird mit eigenem Kraftaufwand geöffnet.

Die Tür bzw. der Türrahmen ist visuell kontrastreich zur Umgebung abgesetzt.

BREITE der kleineren Bewegungsfläche vor/hinter der Tür: 220 cm

TIEFE der kleineren Bewegungsfläche vor/hinter der Tür: 200 cm

Höhe der Türschwelle: 2 cm

# Wohnungseingang

---



Eingangsbereich  
Wohnung

©Angelika Kleinheinz

---

Name bzw. Logo des Betriebes/der Einrichtung sind von außen klar erkennbar.

Der Eingangsbereich ist visuell kontrastreich zur Umgebung abgesetzt.

Der Eingangsbereich ist durch einen taktil wahrnehmbaren Bodenbelagswechsel erkennbar.

Der Eingang / Zugang ins Gebäude ist stufenlos möglich.

Lichte Breite des Durchgangs: 94 cm

Art der Tür: Einflügel

Die Tür wird mit eigenem Kraftaufwand geöffnet.

Die Tür bzw. der Türrahmen ist visuell kontrastreich zur Umgebung abgesetzt.

BREITE der kleineren Bewegungsfläche vor/hinter der Tür: 210 cm

TIEFE der kleineren Bewegungsfläche vor/hinter der Tür: 154 cm

Höhe der Türschwelle: 0 cm

# Schlafzimmer 1 mit zwei einzelnen Betten

Eines der Betten hat einen elektrisch verstellbaren Pflegebetteinsatz

Die Betten sind verschieblich und sowohl einzeln wie auch als Doppelbett positionierbar

---



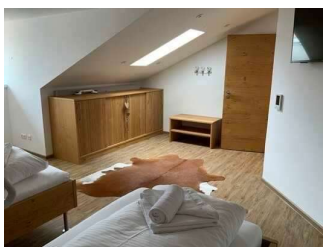
Monusse Boid  
Wohnung Nr. 12  
Schlafzimmer I

©Angelika Kleinheinz



Monusse Boid  
Wohnung Nr. 12  
Schlafzimmer I

©Angelika Kleinheinz



Monusse Boid  
Wohnung Nr. 12  
Schlafzimmer I

©Angelika Kleinheinz



Monusse Boid  
Wohnung Nr. 12  
Schlafzimmer I

©Angelika Kleinheinz

---

## Tür zum Schlafrum

Lichte Breite des Durchgangs: 94 cm

Art der Tür: Einflügel

Die Tür wird mit eigenem Kraftaufwand geöffnet.

Die Tür bzw. der Türrahmen ist visuell kontrastreich zur Umgebung abgesetzt.

Die kleinere Bewegungsfläche vor/hinter der Tür ist 130 cm tief und 200 cm breit.

Die kleinere Bewegungsfläche vor/hinter der Tür ist außerhalb des Zimmers

Höhe der Türschwelle: 0 cm

Ist eine Verbindungstür zu einem weiteren Zimmer vorhanden? Nein

BREITE der Bewegungsfläche vor wesentlichen Einrichtungsgegenständen (z.B. Schrank): 240 cm

TIEFE der Bewegungsfläche vor feststehenden Einrichtungsgegenständen (z.B. Schrank): 250 cm

Breite des schmalsten Durchgangs im Schlafrum: 200 cm

Es sind keine Hindernisse, z.B. in den Raum ragende Gegenstände, vorhanden.

BREITE der Bewegungsfläche links neben dem Bett: 115 cm

TIEFE der Bewegungsfläche links neben dem Bett: 203 cm

BREITE der Bewegungsfläche rechts neben dem Bett: 69 cm

TIEFE der Bewegungsfläche rechts neben dem Bett: 203 cm

Das Bett ist auf einer Längsseite in seiner gesamten Tiefe unterfahrbar.

Das Bett ist in einer Höhe von 23 cm unterfahrbar.

Maximale Höhe des Bettes: 60 cm

Breite des Bettes: 90 cm

Es ist mindestens eine frei verfügbare Steckdose in der Nähe des Bettes vorhanden.

Das Klingeln oder Anklopfen an die Zimmertür wird nicht durch ein Blinksignal angezeigt, welches in allen Räumen wahrgenommen werden kann.

Der Weg zum Schlafraum ist weder mit der gleichen Farbe noch mit dem gleichen bildhaften Symbol unterbrechungsfrei gekennzeichnet.

Das Bett mit dem Pflegebetteinsatz kann auf bis zu 95 cm hochgefahren werden. Bei Bedarf können die Betten auch verschoben werden. Auf der rechten Seite befindet sich die Dachschräge.

## Schlafzimmer 2 mit zwei einzelnen Betten

Die Betten sind verschieblich und sowohl einzeln wie auch als Doppelbett positionierbar

---



Monusse Boid  
Wohnung Nr. 12  
Schlafzimmer 2

©Angelika Kleinheinz



Monusse Boid  
Wohnung Nr. 12  
Schlafzimmer 2

©Angelika Kleinheinz



Monusse Boid  
Wohnung Nr. 12  
(DG): Schlafzimmer  
2

©Angelika Kleinheinz



Monusse Boid  
Wohnung Nr. 12  
(DG): Schlafzimmer 2

©Angelika Kleinheinz

---

## Tür zum Schlafräum

Lichte Breite des Durchgangs: 82 cm

Art der Tür: Einflügel

Die Tür wird mit eigenem Kraftaufwand geöffnet.

Die Tür bzw. der Türrahmen ist visuell kontrastreich zur Umgebung abgesetzt.

Die kleinere Bewegungsfläche vor/hinter der Tür ist 200 cm tief und 169 cm breit.

Die kleinere Bewegungsfläche vor/hinter der Tür ist im Zimmer

Höhe der Türschwelle: 0 cm

Ist eine Verbindungstür zu einem weiteren Zimmer vorhanden? Nein

BREITE der Bewegungsfläche vor feststehenden Einrichtungsgegenständen (z.B. Schrank): 152 cm

TIEFE der Bewegungsfläche vor feststehenden Einrichtungsgegenständen (z.B. Schrank): 250 cm

Breite des schmalsten Durchgangs im Schlafräum: 170 cm

Es sind keine Hindernisse, z.B. in den Raum ragende Gegenstände, vorhanden.

BREITE der Bewegungsfläche links neben dem Bett: 98 cm

TIEFE der Bewegungsfläche links neben dem Bett: 204 cm

BREITE der Bewegungsfläche rechts neben dem Bett: 92 cm

TIEFE der Bewegungsfläche rechts neben dem Bett: 204 cm

Das Bett ist auf einer Längsseite in seiner gesamten Tiefe unterfahrbar.

Das Bett ist in einer Höhe von 31 cm unterfahrbar.

Maximale Höhe des Bettes: 61 cm

Breite des Bettes: 90 cm

Es ist keine frei verfügbare Steckdose in der Nähe des Bettes vorhanden.



## Schlafzimmer 3 mit Doppelbett

---



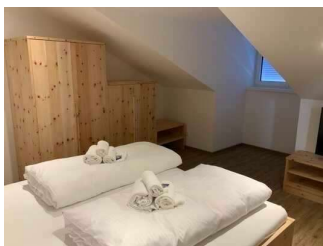
Monusse Boid  
Wohnung Nr. 12  
Schlafzimmer 3

©Angelika Kleinheinz



Monusse Boid  
Wohnung Nr. 12  
Schlafzimmer 3

©Angelika Kleinheinz



Monusse Boid  
Wohnung Nr. 12  
Schlafzimmer 3

©Angelika Kleinheinz

---

### Tür zum Schlafräum

Lichte Breite des Durchgangs: 82 cm

Art der Tür: Einflügel

Die Tür wird mit eigenem Kraftaufwand geöffnet.

Die Tür bzw. der Türrahmen ist visuell kontrastreich zur Umgebung abgesetzt.

Die kleinere Bewegungsfläche vor/hinter der Tür ist 109 cm tief und 200 cm breit.

Die kleinere Bewegungsfläche vor/hinter der Tür ist im Zimmer

Höhe der Türschwelle: 0 cm

Ist eine Verbindungstür zu einem weiteren Zimmer vorhanden? Nein



BREITE der Bewegungsfläche vor feststehenden Einrichtungsgegenständen (z.B. Schrank): 87 cm

TIEFE der Bewegungsfläche vor feststehenden Einrichtungsgegenständen (z.B. Schrank): 180 cm

Breite des schmalsten Durchgangs im Schlafraum: 118 cm

Es sind keine Hindernisse, z.B. in den Raum ragende Gegenstände, vorhanden.

BREITE der Bewegungsfläche links neben dem Bett: 118 cm

TIEFE der Bewegungsfläche links neben dem Bett: 165 cm

BREITE der Bewegungsfläche rechts neben dem Bett: 50 cm

TIEFE der Bewegungsfläche rechts neben dem Bett: 165 cm

Das Bett ist auf einer Längsseite in seiner gesamten Tiefe unterfahrbar.

Das Bett ist in einer Höhe von 19 cm unterfahrbar.

Maximale Höhe des Bettes: 54 cm

Breite des Bettes: 90 cm

Es ist mindestens eine frei verfügbare Steckdose in der Nähe des Bettes vorhanden.

# Behindertengerechtes Badezimmer

---



Monusse Boid  
Wohnung Nr. 12  
Badezimmer I

©Angelika Kleinheinz



Monusse Boid  
Wohnung Nr. 12  
Badezimmer I

©Angelika Kleinheinz



Monusse Boid  
Wohnung Nr. 12  
Badezimmer I

©Angelika Kleinheinz



Monusse Boid  
Wohnung Nr. 12  
Badezimmer I

©Angelika Kleinheinz

---

## Tür zum Badezimmer

Lichte Breite des Durchgangs: 94 cm

Art der Tür: Einflügel

Die Tür wird mit eigenem Kraftaufwand geöffnet.

Die Tür bzw. der Türrahmen ist visuell kontrastreich zur Umgebung abgesetzt.

Die kleinere Bewegungsfläche vor/hinter der Tür ist 160 cm tief und 180 cm breit.

Die kleinere Bewegungsfläche vor/hinter der Tür ist im Badezimmer

Höhe der Türschwelle: 0 cm

Die Tür öffnet nach innen, beeinflusst aber die Bewegungsflächen vor WC und Waschbecken nicht.

## WC / Toilette

Tiefe der WC-Schüssel: 70 cm

BREITE der Bewegungsfläche links neben dem WC: 102 cm

TIEFE der Bewegungsfläche links neben dem WC: 70 cm

BREITE der Bewegungsfläche rechts neben dem WC: 144 cm

TIEFE der Bewegungsfläche rechts neben dem WC: 70 cm

BREITE der Bewegungsfläche vor dem WC: 200 cm

TIEFE der Bewegungsfläche vor dem WC: 200 cm

Höhe des Toilettensitzes: 48 cm

Es sind links und rechts vom WC-Haltegriffe vorhanden.

Höhe des linken und rechten Haltegriffes: 75 cm

Länge des linken und rechten Haltegriffes: 75 cm

Die Haltegriffe sind beide hochklappbar.

Der Abstand zwischen dem linken und rechten

Haltegriff beträgt 69 cm.

**Die WC-Spülung ist elektrisch über einen Knopf am rechten Haltegriff auslösbar**

## Waschbecken

BREITE der Bewegungsfläche vor dem Waschbecken: 200 cm

TIEFE der Bewegungsfläche vor dem Waschbecken: 162 cm

Höhe des Waschbeckens (Oberkante vorne): 82 cm

Das Waschbecken ist unterfahrbar in einer Höhe von 67 cm und einer Tiefe von weniger als 30 cm.

Der Spiegel ist im Stehen und Sitzen einsehbar.

## Dusche

Höhenunterschied zwischen der Oberkante Dusche und dem angrenzenden Bodenbereich: 0 cm

BREITE der Bewegungsfläche in der Dusche: 147 cm

TIEFE der Bewegungsfläche in der Dusche: 150 cm

Es ist ein einhängbarer stabiler Duschsitz vorhanden.

Es sind Haltegriffe in der Dusche vorhanden.

Die Haltegriffe sind waagrecht.

Höhe der waagerechten Haltegriffe: 86 cm

Höhe der Duscharmatur: 119 cm

Es ist kein Alarmauslöser (Schnur, Knopf) vorhanden.

Waschbecken unterfahrbar auf 65 cm, 30 cm tief.

## Zweites Badezimmer

---



Monusse Boid  
Wohnung Nr. 12  
(DG): Badezimmer 2

©Angelika Kleinheinz



Monusse Boid  
Wohnung Nr. 12  
(DG): Badezimmer 2

©Angelika Kleinheinz



Monusse Boid  
Wohnung Nr. 12  
(DG): Badezimmer 2

©Angelika Kleinheinz

---

### Tür zum Badezimmer

Lichte Breite des Durchgangs: 82 cm

Art der Tür: Einflügel

Die Tür wird mit eigenem Kraftaufwand geöffnet.

Die Tür bzw. der Türrahmen ist visuell kontrastreich zur Umgebung abgesetzt.

Die kleinere Bewegungsfläche vor/hinter der Tür ist 170 cm tief und 81

Höhe der Türschwelle: 0 cm

Die Tür öffnet nach innen, beeinflusst aber die Bewegungsflächen vor WC und Waschbecken nicht.

## **WC / Toilette**

Tiefe der WC-Schüssel: 55 cm

BREITE der Bewegungsfläche links neben dem WC: 38 cm

TIEFE der Bewegungsfläche links neben dem WC: 55 cm

BREITE der Bewegungsfläche rechts neben dem WC: 160 cm

TIEFE der Bewegungsfläche rechts neben dem WC: 55 cm

BREITE der Bewegungsfläche vor dem WC: 220 cm

TIEFE der Bewegungsfläche vor dem WC: 65 cm

Höhe des Toilettensitzes: 48 cm

Es gibt keinen Haltegriff links vom WC.

Es gibt keinen Haltegriff rechts vom WC.

## **Waschbecken**

BREITE der Bewegungsfläche vor dem Waschbecken: 170 cm

TIEFE der Bewegungsfläche vor dem Waschbecken: 92 cm

Höhe des Waschbeckens (Oberkante vorne): 86 cm

Das Waschbecken ist unterfahrbar in einer Höhe von 67 cm und einer Tiefe von weniger als 30 cm.

Der Spiegel ist nicht im Stehen und Sitzen einsehbar.

## **Dusche**

Höhenunterschied zwischen der Oberkante Dusche und dem angrenzenden Bodenbereich: 1 cm

BREITE der Bewegungsfläche in der Dusche: 90 cm

TIEFE der Bewegungsfläche in der Dusche: 90 cm

Es ist kein Duschsitz vorhanden oder bei Bedarf bereitstellbar.

Es sind keine Haltegriffe in der Dusche vorhanden.

Höhe der Duscharmatur: 116 cm

Es ist kein Alarmauslöser (Schnur, Knopf) vorhanden.

## Wohnzimmer

---



Monusse Boid  
Wohnung Nr. 12  
(DG): sohnzimmer

©Angelika Kleinheinz



Monusse Boid  
Wohnung Nr. 12  
(DG): sohnzimmer

©Angelika Kleinheinz

---

Tür zum Wohnzimmer

Ist die Tür eine Karussell- oder Rotationstür? Nein

Lichte Breite des Durchgangs: 94 cm

Art der Tür: Einflügel

Die Tür wird mit eigenem Kraftaufwand geöffnet.

Die Tür bzw. der Türrahmen ist visuell kontrastreich zur Umgebung abgesetzt.

BREITE der kleineren Bewegungsfläche vor/hinter der Tür: 154 cm

TIEFE der kleineren Bewegungsfläche vor/hinter der Tür: 210 cm

Höhe der Türschwelle: 0 cm

BREITE des Raums: 4,6 m

TIEFE des Raums: 6,7 m

Breite des schmalsten Durchgangs im Raum: 180 cm

Es sind keine Hindernisse, z.B. in den Raum ragende Gegenstände, vorhanden.

## Küche / Esszimmer

---



Monusse Boid  
Wohnung Nr. 12  
(DG): Küche

©Angelika Kleinheinz



Monusse Boid  
Wohnung Nr. 12  
(DG): Küche

©Angelika Kleinheinz

---



Monusse Boid  
Wohnung Nr. 12  
(DG): Küche

©Angelika Kleinheinz



Monusse Boid  
Wohnung Nr. 12  
(DG): Küche

©Angelika Kleinheinz

---

Tür zur Küche Nein

Breite des schmalsten Durchgangs in der Küche: 169 cm

BREITE der Küche: 1,9 m

TIEFE der Küche: 3,6 m

BREITE der Bewegungsfläche vor der Küchenzeile (Herd, Spüle): 176 cm

TIEFE der Bewegungsfläche vor der Küchenzeile (Herd, Spüle): 169 cm

Es sind keine Hindernisse, z.B. in den Raum ragende Gegenstände, vorhanden.

Der Esstisch ist unterfahrbar

Maximalhöhe 80 cm, Unterfahrbarkeit in einer Höhe von 67 cm und einer Tiefe von 30 cm.

Die Anrichte/Arbeitsfläche ist unterfahrbar.

Die Spüle ist unterfahrbar.

Der Herd ist unterfahrbar.

## Hilfsmittel



Alarm/Hilfsmittel

©Angelika Kleinheinz



Alarm/Hilfsmittel

©Angelika Kleinheinz

---

Gibt es einen oder mehrere Aufzüge? Ja

Ein Notruf im Aufzug wird durch Gegensprechanlage bestätigt

Assistenzhunde dürfen nach Rücksprache mitgebracht werden

Höhenverstellbares Pflegebett (betriebseigen),

Andere angebotene Hilfsmittel: Bettgitter, "Galgen" für Bett, mobile Haltegriffe



# Mantelbogen visuell taktile Gestaltung

---



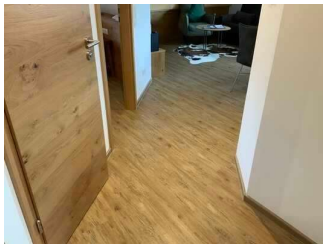
Mantelbogen visuell taktile Gestaltung

©Angelika Kleinheinz



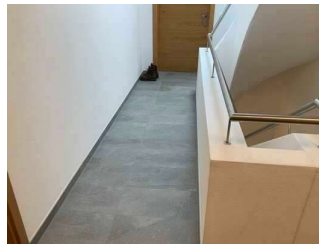
Mantelbogen visuell taktile Gestaltung

©Angelika Kleinheinz



Mantelbogen visuell taktile Gestaltung

©Angelika Kleinheinz



Mantelbogen visuell taktile Gestaltung

©Angelika Kleinheinz



Mantelbogen visuell taktile Gestaltung

©Angelika Kleinheinz



Mantelbogen visuell taktile Gestaltung

©Angelika Kleinheinz

---

Bedienelemente (z.B. Türgriffe, Lichtschalter, Steckdosen) Ja

Die Bedienelemente (z.B. Türgriffe, Lichtschalter) sind im gesamten Gebäude/Objekt taktile erfassbar.

Die Bedienelemente (z.B. Türgriffe, Lichtschalter) sind teilweise visuell kontrastreich gestaltet.

Gebahnen in Fluren, Gängen, Wegen, Räumen Ja

Die Gehbahnen in Fluren sind fast überall mit taktile erfassbaren Markierungen gekennzeichnet oder die Wände oder andere bauliche Elemente können fast überall zur Orientierung genutzt werden.

Beleuchtung/Ausleuchtung Ja

Alle erhobenen und für den Gast nutzbaren Bereiche (Eingangsbereich, Kasse/Tresen, Schlafräume, Flure, Gänge) sind gut, d.h. hell und blendfrei, ausgeleuchtet.

Beschilderung (zur Orientierung) Ja

Die Beschilderung ist in gut lesbarer Schrift gestaltet.

Es besteht zwischen Schrift/Piktogramm und Hintergrund ein guter visueller Kontrast.

Sind Informationen taktile erfassbar (z.B. Relief- oder Prismenschrift)? Nicht Anwendbar

Informationen zur Orientierung sind in Schriftform verfügbar.

# Balkon

---



Monusse Boid  
Wohnung Nr. 12  
(DG): Balkon

©Angelika Kleinheinz



Monusse Boid  
Wohnung Nr. 12  
(DG): Balkon

©Angelika Kleinheinz



Monusse Boid  
Wohnung Nr. 12  
(DG): Balkon

©Angelika Kleinheinz

---

## Tür zur Terrasse / zum Balkon

Ist die Tür eine Karussell- oder Rotationstür? Nein

Lichte Breite des Durchgangs: 106 cm

Art der Tür: Einflügel

Die Tür wird mit eigenem Kraftaufwand geöffnet.

Die Tür bzw. der Türrahmen ist visuell kontrastreich zur Umgebung abgesetzt.

BREITE der kleineren Bewegungsfläche vor/hinter der Tür: 200 cm

TIEFE der kleineren Bewegungsfläche vor/hinter der Tür: 130 cm

Höhe der Türschwelle: 2 cm

Der Balkon / die Terrasse ist von der Oberflächenbeschaffenheit her erschütterungsarm und leicht begeh- und befahrbar (z.B. Asphalt, engfugige Platten, etc.).

Die Terrasse / der Balkon ist etwa 1,67 m x 4,4 m groß (Tiefe x Breite).

Der schmalste Durchgang auf der Terrasse / dem Balkon ist 167 cm breit.

Es sind keine Hindernisse, z.B. in die Terrasse / den Balkon ragende Gegenstände, vorhanden.

## Tisch

Es ist mindestens ein unterfahrbarer Tisch (Maximalhöhe 80 cm, Unterfahrbarkeit in einer Höhe von 67 cm und einer Tiefe von 30 cm) vorhanden.

Es ist mindestens ein Tisch vorhanden, an dem keine Gegenstände das Gesichtsfeld bzw. den Blickkontakt mit dem gegenüber Sitzenden stören.

## Weg zwischen Gehsteig und Hauseingang

---



Weg zwischen  
Gehsteig und  
Hauseingang

©Angelika Kleinheinz



Weg  
zwischen  
Gehsteig und  
Hauseingang

©Angelika Kleinheinz

---

Breite des Weges: 130 cm

Länge des Weges: 30 m

Der Weg ist von der Oberflächenbeschaffenheit her erschütterungsarm und leicht begeh- und befahrbar (z.B. Asphalt, engfugige Platten, etc.).

Sind Umlaufschranken vorhanden? Nein

Sind Poller vorhanden? Nein

Wird die lichte Breite des Weges durch Ausstattungsgegenstände eingeschränkt? Nein

Maximale Längsneigung des Weges: 0 %

Maximale Längsneigung über eine Strecke von 0 m.

Es sind keine Sitzgelegenheiten vorhanden.

Die Gehwegbegrenzung ist taktil erfassbar.

Das Ziel des Weges ist in Sichtweite.

## Treppe zwischen EG und DG

---



Treppe zwischen EG  
und DG

©Angelika Kleinheinz



Treppe zwischen EG  
und DG

©Angelika Kleinheinz

---

Vorhandene Schwellen/Stufen: 30

Höhe der Schwellen/Stufen: 20 cm

Die Treppe hat keine geraden Läufe.

Die Treppe hat einen einseitigen Handlauf.

Die Handläufe werden am Anfang und am Ende der Treppenläufe nicht weitergeführt.

Es sind keine taktilen Informationen zum Stockwerk am Anfang und am Ende der Treppenläufe vorhanden.

Die Stufen sind nicht visuell kontrastreich gestaltet.

Es besteht kein visueller Kontrast zwischen dem Fußbodenbelag und Treppenauf- oder abgängen.

Es besteht kein taktiler Kontrast zwischen dem Fußbodenbelag und Treppenauf- oder abgängen.

Die Treppe ist hell und blendfrei ausgeleuchtet.

## Aufzug

---



Aufzug

©Angelika Kleinheinz



Aufzug

©Angelika Kleinheinz



## Aufzug

©Angelika Kleinheinz

---

BREITE der Bewegungsfläche vor dem Aufzug beim Einstieg: 200 cm

TIEFE der Bewegungsfläche vor dem Aufzug beim Einstieg: 190 cm

Lichte Durchgangsbreite der Aufzugtür: 90 cm

BREITE der Kabine innen: 107 cm

TIEFE der Kabine innen: 140 cm

BREITE der Bewegungsfläche vor dem Aufzug beim Ausstieg: 200 cm

TIEFE der Bewegungsfläche vor dem Aufzug beim Ausstieg: 190 cm

Der Aufzug ist hell und blendfrei ausgeleuchtet.

Es gibt kein horizontales Bedientableau.

Die Bedienelemente/Befehlsgeber sind wie folgt angeordnet:

HÖCHSTE Stelle der Bedienelemente: 106 cm

TIEFSTE Stelle der Bedienelemente: 91 cm

Der waagerechte Abstand von der Ecke der Kabine bis zum ersten Bedienelement (mittig) ist 68 cm.

Die Bedienelemente und die Beschilderung sind visuell kontrastreich gestaltet.

Die Bedienelemente und die Beschilderung sind taktil erfassbar.

Die Beschilderung ist zusätzlich in Brailleschrift vorhanden.

Die Halteposition wird durch Sprache angesagt.

Die Bedienelemente bzw. die Beschilderung sind weder bildhaft noch farblich gestaltet.

Ein abgehender Notruf im Aufzug wird akustisch bestätigt, z.B. durch eine Gegensprechanlage. Ein abgehender Notruf im Aufzug wird optisch bestätigt, z.B. durch ein digitales Schriftfeld.

Die Etagennummern sind nicht in der Türleibung oder im Türrahmen taktil erfassbar.

## Weg zwischen Tiefgaragenparkplatz und Türen zum Kellergeschoss

---



Weg zwischen  
Parkplatz und Türen  
zum Kellergeschoss

©Angelika Kleinheinz



Weg zwischen  
Parkplatz und Türen  
zum Kellergeschoss

©Angelika Kleinheinz

---

Länge des Flurs/Weges/Ganges: 20 m

Mindestbreite des Flurs/Weges/Ganges: 220 cm

Die Breite des Weges/Flures ist nicht eingeschränkt.

Es sind keine Hindernisse, z.B. in den Weg ragende Gegenstände, vorhanden.

Das Ziel des Weges ist in Sichtweite.

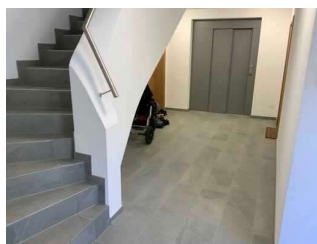
## Weg zwischen Hauseingang und Treppe sowie Aufzug

---



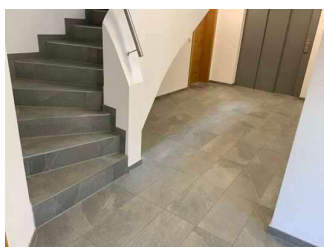
Weg zwischen  
Hauseingang und  
Treppe sowie Aufzug

©Angelika Kleinheinz



Weg zwischen  
Hauseingang und  
Treppe sowie Aufzug

©Angelika Kleinheinz



Weg zwischen  
Hauseingang und  
Treppe sowie Aufzug

©Angelika Kleinheinz

---

Länge des Flurs/Weges/Ganges: 7 m

Mindestbreite des Flurs/Weges/Ganges: 150 cm

Vorhandene Durchgänge sind mindestens 88 cm breit.

Es sind keine Hindernisse, z.B. in den Weg ragende Gegenstände, vorhanden.

Durchgang 136 cm

## Weg zwischen Treppe, Aufzug und Wohnungseingang

---



Monusse Boid (DG):  
Weg zwischen  
Treppe, Aufzug und  
Wohnungseingang

©Angelika Kleinheinz

---

Länge des Flurs/Weges/Ganges: 3 m

Mindestbreite des Flurs/Weges/Ganges: 180 cm

Die Breite des Weges/Flures ist nicht eingeschränkt.

Es sind keine Hindernisse, z.B. in den Weg ragende Gegenstände, vorhanden.

Das Ziel des Weges ist in Sichtweite.

## Flur in der Wohnung

---



Monusse Boid  
Wohnung Nr. 12  
(DG): Flur

©Angelika Kleinheinz

---

Länge des Flurs/Weges/Ganges: 6 m

Mindestbreite des Flurs/Weges/Ganges: 118 cm

Die Breite des Weges/Flures ist nicht eingeschränkt.

Es sind keine Hindernisse, z.B. in den Weg ragende Gegenstände, vorhanden.

Das Ziel des Weges ist in Sichtweite



## Weg zwischen Türen zum Kellergeschoss und Aufzug

---



Weg zwischen  
Türen zum  
Kellergeschoss und  
Aufzug

©Angelika Kleinheinz



Weg zwischen  
Türen zum  
Kellergeschoss und  
Aufzug

©Angelika Kleinheinz

---

Länge des Flurs/Weges/Ganges: 10 m

Mindestbreite des Flurs/Weges/Ganges: 170 cm

Vorhandene Durchgänge sind mindestens 88 cm breit.

Es sind keine Hindernisse, z.B. in den Weg ragende Gegenstände, vorhanden.

Das Ziel des Weges ist in Sichtweite.

Anmerkungen für den Gast: Über eine Länge von 6 m ist der Flur 152 cm breit.

## Türen auf dem Weg zum Kellergeschoss (zwei baugleiche)

---



Türen auf dem Weg zum Kellergeschoss (zwei baugleiche)

©Angelika Kleinheinz



Türen auf dem Weg zum Kellergeschoss (zwei baugleiche)

©Angelika Kleinheinz

---

Ist die Tür eine Karussell- oder Rotationstür? Nein

Lichte Breite des Durchgangs: 91 cm

Art der Tür: Einflügel

Die Tür wird mit eigenem Kraftaufwand geöffnet.

Die Tür bzw. der Türrahmen ist nicht visuell kontrastreich zur Umgebung abgesetzt.

BREITE der kleineren Bewegungsfläche vor/hinter der Tür: 170 cm

TIEFE der kleineren Bewegungsfläche vor/hinter der Tür: 200 cm

Höhe der Türschwelle: 1,5 cm